



Innovators of Freight Securement Systems®

# INTERMODAL STRAP®

La solución de un solo uso para asegurar cargas ligeras a medianas, de forma regular o irregular, en contenedores de envío intermodal.

## Guía de instalación



La guía completa de instalación del Intermodal Strap® de Logistick.

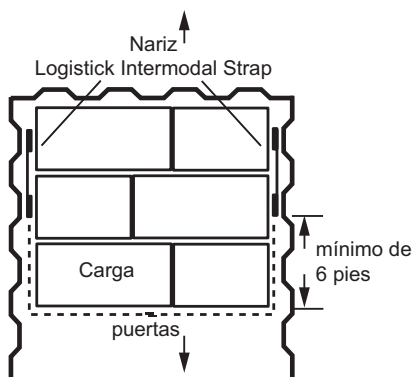
Para obtener los mejores resultados, lea todas las instrucciones antes de la instalación.

## Materiales necesarios

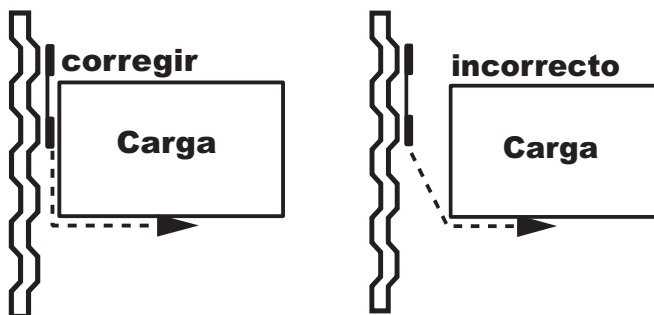
- Intermodal Strap®
- Hebillas AAR
- Fleje (bandas) AAR
- Paño seco
- Cinta adhesiva
- Tensor para fleje (opcional)
- Raspador (opcional)
- Alcohol isopropílico (opcional)
- Protectores de esquina (opcional)

### 1. Cómo elegir el área de aplicación:

Antes o durante la carga de la mercancía, determine la mejor ubicación para la instalación. Tenga en cuenta que pueden ser necesarios varios juegos de Intermodal Strap® para asegurar la carga de manera segura. El Intermodal Strap® está diseñado para adherirse a los picos de la pared del contenedor y debe colocarse a una distancia uniforme entre el piso y 6 pies de altura, o aproximadamente 2 filas de pallets, ANTES del final de la carga. El espacio vacío entre la mercancía y la pared del contenedor debe ser de 3 pulgadas o menos. Esta ubicación es fundamental, ya que ayuda a maximizar la resistencia al esfuerzo cortante del Intermodal Strap®.

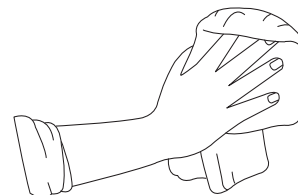


### colocación de la correa



### 2. Preparando el área de aplicación

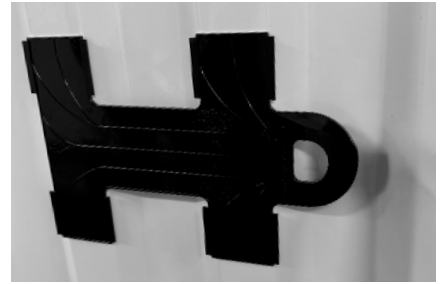
El área de aplicación debe estar limpio y seco para asegurar una instalación adecuada. Utilice un paño o trapo seco y, si es necesario, un raspador y frota con alcohol para limpiar la suciedad suelta, polvo, condensación, o hielo de la zona de aplicación.



### 3. Adherencia del Intermodal Strap®

El Intermodal Strap® debe colocarse de manera que toda la superficie adhesiva de ambas alas haga contacto directo con la pared del contenedor. Las manijas, que son los puntos de anclaje, deben orientarse hacia el final de la carga o en la dirección en la que la mercancía podría desplazarse.

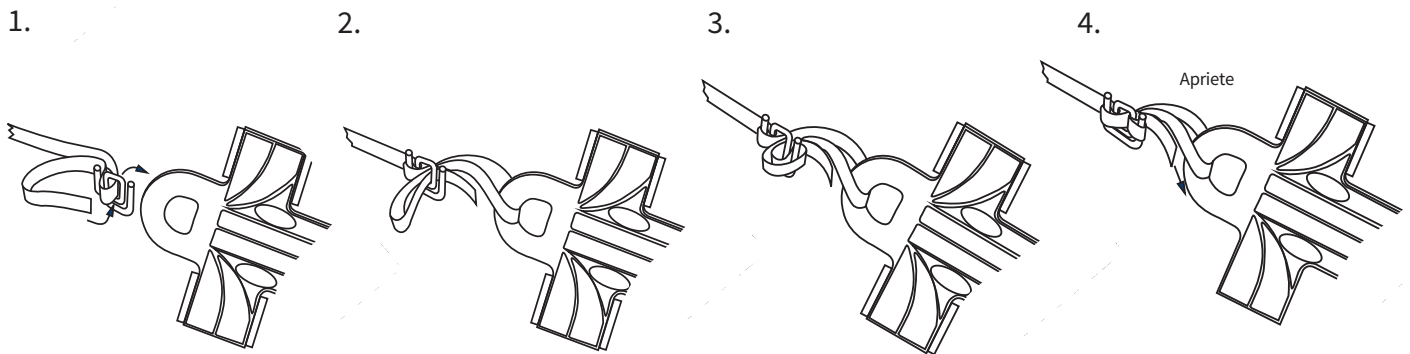
Para instalar el primer Intermodal Strap®, retire el respaldo de ambas alas y coloque el Intermodal Strap® en la pared y al menos 6 pies antes del final de la carga. Presione firmemente sobre las alas del Intermodal Strap® para asegurar que la cinta adhesiva se adhiera correctamente a la pared. Repita este procedimiento con el segundo Intermodal Strap® en la pared opuesta, asegurándose de que quede adherido a la misma altura.



**IMPORTANTE: Una vez instalado el Intermodal Strap®, no puede ser reposicionado.**

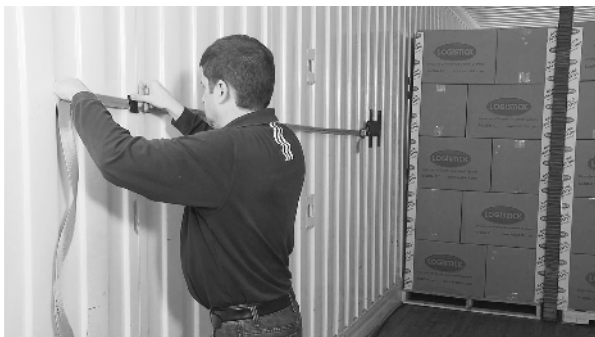
### 4. Fijación del fleje AAR al Intermodal Strap®

Se recomiendan dos piezas de fleje AAR con la clasificación adecuada y tres hebillas AAR para el sistema Intermodal Strap®. Para determinar la longitud de corte correcta de cada pieza de fleje, asegúrese de incluir la distancia desde el Intermodal Strap® hasta el final de la carga, además del ancho total del contenedor. Luego, fije el fleje AAR a cada manija del Intermodal Strap® utilizando una hebilla.



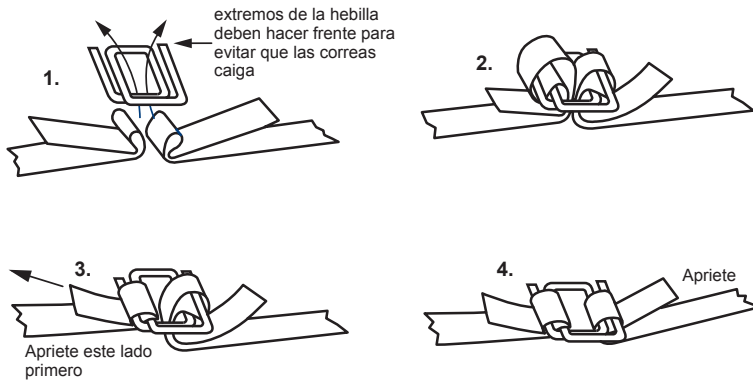
### 5. Asegure temporalmente el fleje

Utilizando cinta adhesiva, asegure temporalmente las dos piezas de fleje sueltas a la pared del contenedor para que queden fuera del camino y accesibles después de cargar la mercancía.



## 6. Asegurando la mercancía

Una vez que se haya cargado el resto de la mercancía, jale las dos piezas de fleje sueltas alrededor del extremo de la carga y utilice una hebilla para unir las piezas de fleje en el centro de la carga. Es posible que se necesiten protectores de esquina para evitar que el fleje dañe el embalaje. Después de colocar la hebilla, tense el fleje y luego utilice un tensor de fleje para asegurar la carga.



Si tiene alguna pregunta sobre este producto o cualquiera de nuestros otros productos, envíenos un correo electrónico a [sales@logistick.com](mailto:sales@logistick.com)

**Gracias por su negocio y por su continua colaboración.**

**Logistick.com**



*Innovators of Freight Securement Systems®*

Revisado en mayo de 2026



Innovators of Freight Securement Systems®

# INTERMODAL STRAP®

La solución de un solo uso para asegurar cargas ligeras a medianas, de forma regular o irregular, en contenedores de envío intermodal.

## Guía de remoción



La guía completa de remoción del Intermodal Strap® de Logistick.

## Materiales necesarios

- Intermodal Strap Removal Tool (recomendada)
- Cuchillo de seguridad o tijeras
- Barra de palanca
- Paño (opcional)
- Raspador (opcional)
- Removedor de adhesivo a base de cítricos (opcional)

## Método 1: Uso de la Intermodal Strap Removal Tool (Recomendado)

### 1. Remoción del Intermodal Strap®

Asegure la carga retirando el fleje y luego descargue la mercancía. Ubique las pestañas de remoción en cada una de las alas del Intermodal Strap®. Deslice la Intermodal Strap Removal Tool de 1 a 1½ pulgadas sobre las pestañas de remoción y aplique fuerza lentamente hasta que la cinta adhesiva comience a despegarse y liberarse. Reduzca la presión y deslice completamente la Intermodal Strap Removal Tool sobre el Intermodal Strap®. Aplique fuerza lentamente hasta que las alas se desprendan.



### 2. Repita el procedimiento en el lado opuesto.

Reposicione la herramienta sobre las pestañas opuestas. Deslice la Intermodal Strap Removal Tool de 1 a 1½ pulgadas sobre las pestañas de remoción y aplique fuerza lentamente hasta que la cinta adhesiva comience a despegarse y liberarse. Reduzca la presión y deslice completamente la herramienta sobre el Intermodal Strap®. Aplique fuerza lentamente para retirar completamente el Intermodal Strap®. Retire por completo el Intermodal Strap® de la pared.



### 3. Remoción de residuos de cinta adhesiva

Utilice un paño y, si es necesario, un raspador y un removedor de adhesivo a base de cítricos para limpiar cualquier residuo de cinta adhesiva restante en las paredes del contenedor.

## Método 2: Tradicional

### 1. Remoción del Intermodal Strap®

Asegure la carga retirando el fleje y luego descargue la mercancía. Retire cada Intermodal Strap® de la pared del contenedor insertando una barra de palanca entre cada ala y la pared. Haga palanca y tire hacia abajo y alejándose de la pared hasta que el Intermodal Strap® sea retirado.



### 2. Remoción de residuos de cinta adhesiva

Utilice un paño y, si es necesario, un raspador y un removedor de adhesivo a base de cítricos para limpiar cualquier residuo de cinta adhesiva restante en las paredes del contenedor.



*Innovators of Freight Securement Systems®*

Revisado en mayo de 2026